

1927.V.6-1937.VII.20, 7个)、四川(峨眉山报国寺, 550-750m, 1957.IV.9-VI.4, 2个)。

分布 北京、河北、吉林、黑龙江、浙江、四川; 原苏联, 土耳其; 欧洲。

(416) 狭腹毛管蚜蝇 *Mallota vilis* (Wiedemann, 1830) (图 312)

Eristalis vilis Wiedemann, 1830: 164.

Mallota eristaloides Curran, 1928: 293.

Mallota malayana Curran, 1931: 328.

Mallota vilis (Wiedemann, 1830): Knutson *et al.*, 1975: 355.

体长 13mm。

头顶三角黑色, 毛同色; 额黑色, 两侧密覆黄褐色粉被和同色毛, 中部黑色, 毛黑色; 颜红黄色, 密覆同色粉被及毛, 中突大, 中条裸, 黑色, 光亮, 不达触角基部, 两侧下方具狭黑纵条; 颊红黄色; 后头覆黄褐色粉被及同色毛。复眼被毛, 雄性两眼长距离相接。触角红褐色; 芒同色, 长而裸。中胸背板黑色, 覆褐色粉被, 肩胛红褐色; 背板被毛黄色, 混杂黑毛; 小盾片黄褐色, 中部被粗的黑毛, 周边毛黄色; 侧板黑色, 被黄色长毛。腹部黑色, 具黄色横带; 第1节红黄色, 毛黄色; 第2节基部具黑色横带, 带两端不达背板侧缘, 中部向后延伸成三角形, 其后为红黄色宽横带, 该横带紧接黑色横带, 再后为红褐色横带, 后缘黄色狭; 第3、4节黑色, 中部及后缘具红褐色横带; 尾节黑色; 腹部被毛短, 各节基部毛黄色, 端部毛黑色。足红黄色, 前、中足腿节背、腹侧具黑色纵斑; 后足腿节粗大, 红褐色, 背侧具大的亮黑色斑, 斑中部向内、外侧扩展; 各足胫节红褐色, 外侧黑褐色或具不明显暗斑。翅透明。

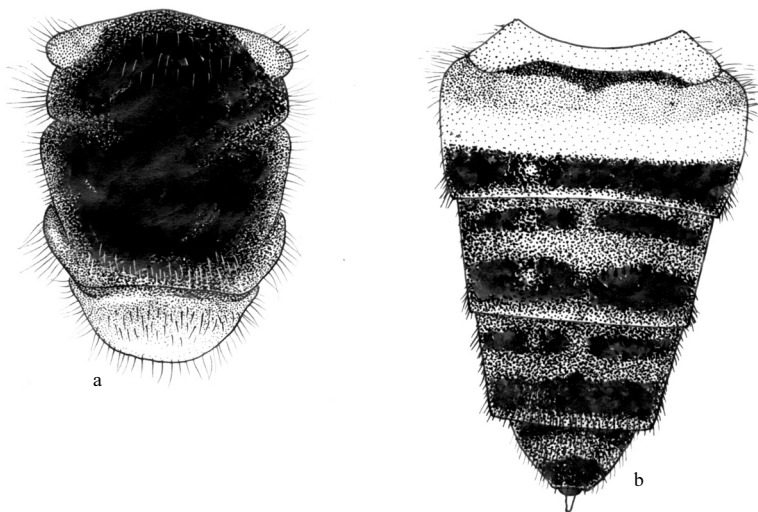


图 312 狭腹毛管蚜蝇 *Mallota vilis* (Wiedemann) ♀

a. 胸部 (背面观) (thorax in dorsal view) b. 腹部 (背面观) (abdomen in dorsal view)

检查 1 号标本：海南(尖峰岭, 1982.IV. 27, 1 个)。

本种为我国新记录种。

分布 海南、四川、云南；印度，泰国，爪哇，锡兰。

我国有记载而未见标本的种类：

(417) 腹毛管蚜蝇 *Mallota abdominalis* (Sack, 1927)

Tubifera abdominalis Sack, 1927: 314.

Paramesembrius abdominalis: Shiraki, 1930: 176-178.

Mallota abdominalis (Sack, 1927): Knutson *et al.*, 1975: 354.

体长 10-12mm。

雌性 头顶黑色，覆黑褐色粉被和毛；额亮黑色，上半部粉被褐色，具狭的黄色中线和小的银白色粉被侧斑；颜面覆白粉被和同色毛，黑色中条纹宽。触角暗褐色，第 3 节黄褐色，上缘黑色；芒黄褐色，顶端黑色。中胸背板黑色，覆黑褐色粉被，前半部被黄褐色毛，后半部被暗黑色毛，肩胛和翅后附毛橙黄色；小盾片青铜色，基半部色暗，毛亮黄色；侧板黑色，覆灰粉被和白色毛，翅基部毛红褐色。腹部红黄色；第 1 节中部具大的黑色横斑；第 2 节前、后缘各具黑色横带；第 3 节近后缘黑横带宽，中部具圆的黑斑；腹背毛黄色，第 2 节黑色部分和几乎整个第 3 节表面被短黑毛，第 5 节和基部 2 节侧面毛长。足黑色，前足腿节顶端、胫节基半部及基跗节、后足腿节基部 1/3 和胫节基部黄色。翅暗色。腋瓣白黄色，边橙黄色，缘毛密，黄色；平衡棒亮橙黄色。

雄性 第 2 节黑横带狭，第 3、4 节横带不明显；第 4 节横带较宽，且具近三角形黑色中斑。后足胫节和跗节全黑色，毛黄色，腿节上侧毛长；后足胫节下缘毛稀少，长，淡色，并具许多短毛；中足腿节下缘具一些细鬃。(摘译自 Shiraki, 1930)

分布 中国台湾；日本。

(418) 丽毛管蚜蝇 *Mallota bellus* (Li, 1997) (图 313)

Paramesembrius bellus Li, 1997: 414-415.

体长 11.0mm，翅长 9.0mm。

雄性 头顶黑色，覆金黄色粉被；额黑色，覆浅黄粉被和同色毛；颜黑色，具白色粉被和同色毛，中突较大，亮黑色，其下部被稀疏的白短毛，中条黑色，不伸达触角基部。触角黄褐色，第 3 节卵圆形，长于基部 2 节之和；芒裸，基半部黄色，端半部黑褐色。中胸背板黑色，覆浅黄粉被和短黄毛，无纵条纹和斑点；小盾片黑色，端半部被褐色粉被，整个小盾片被黄色毛；中胸侧板黑色，粉被白色，具稀疏的浅黄色毛。腹部橘